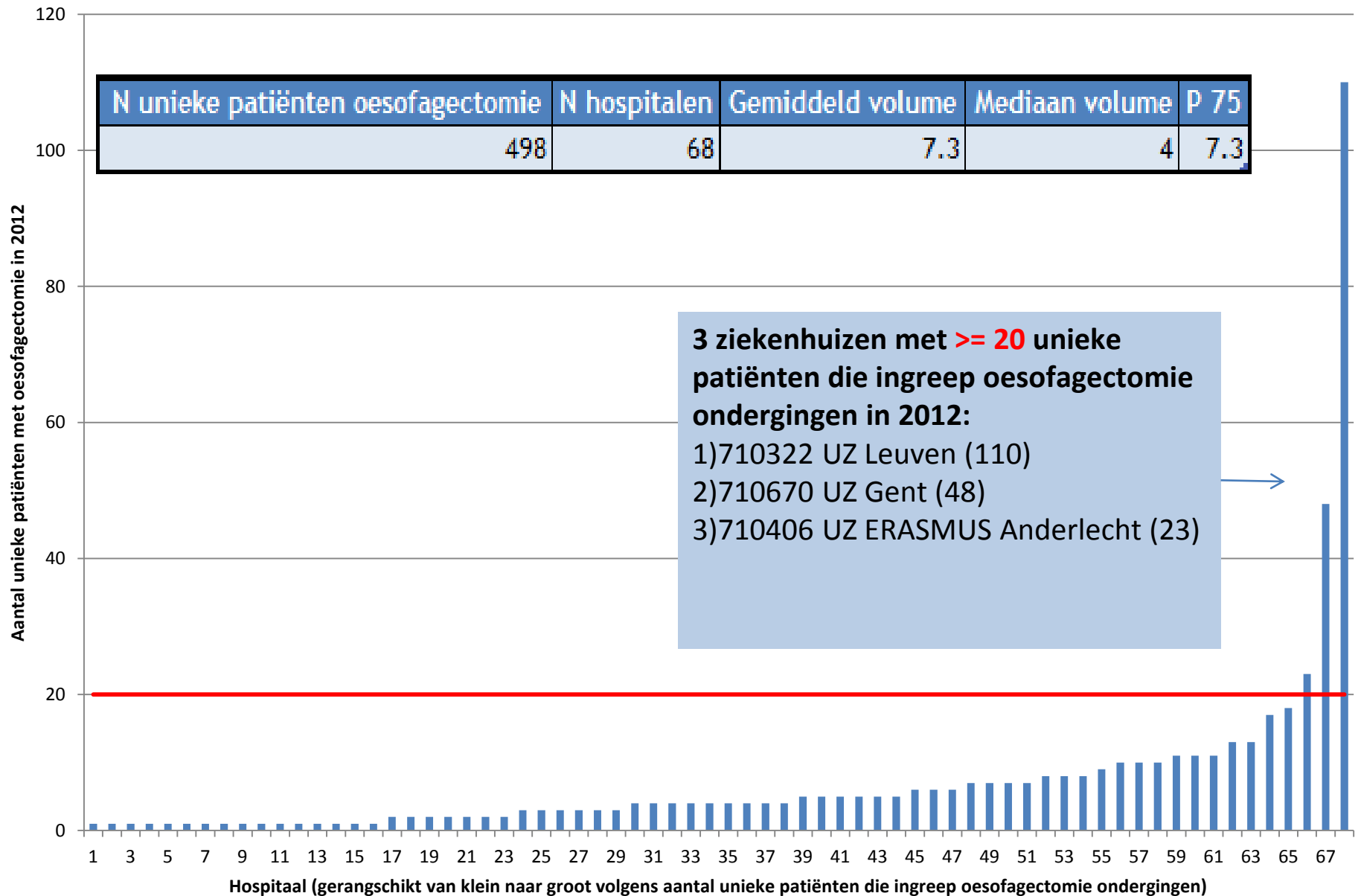
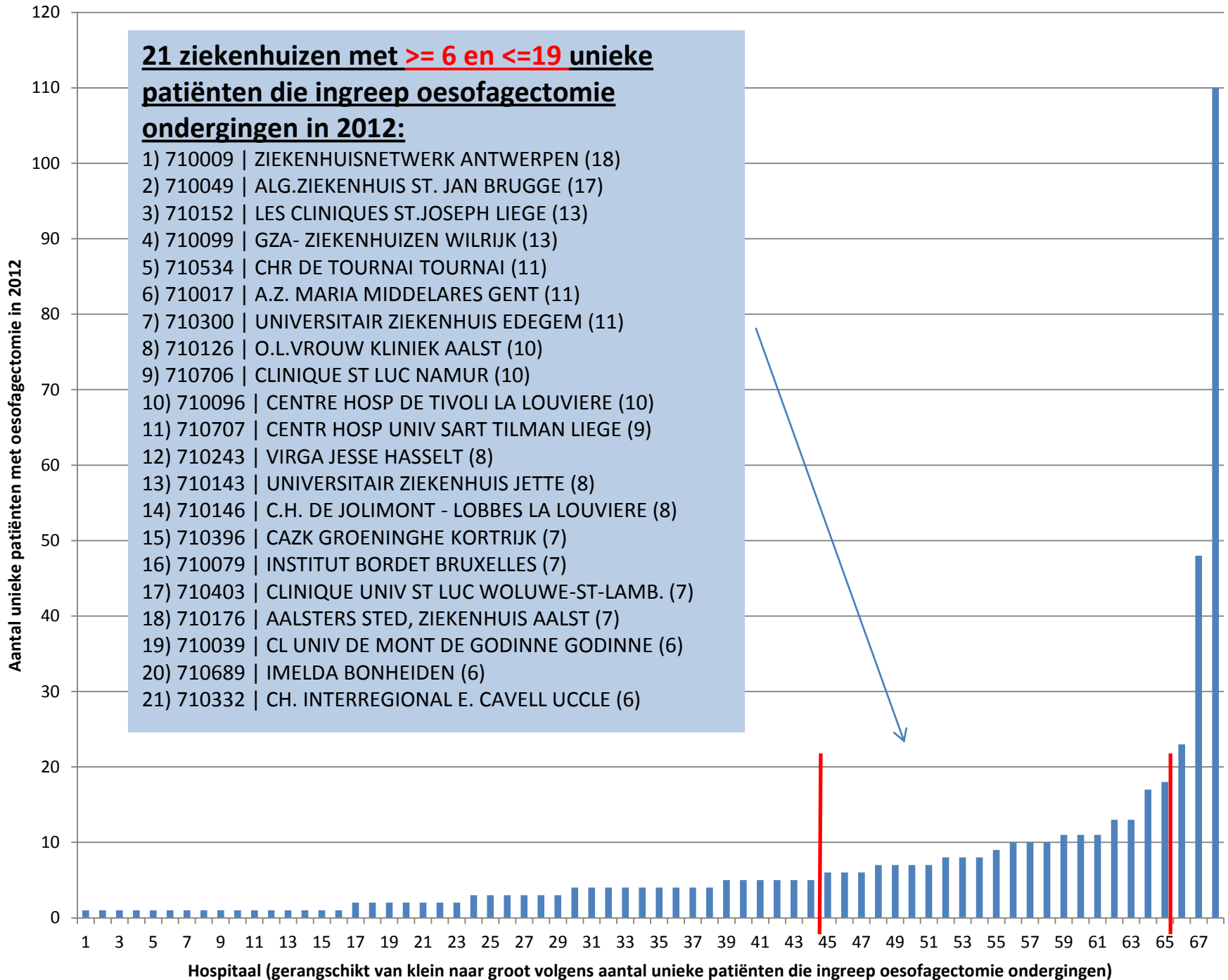


Aantal unieke patiënten waarbij oesofagectomie werd uitgevoerd, per ziekenhuis in 2012 in België



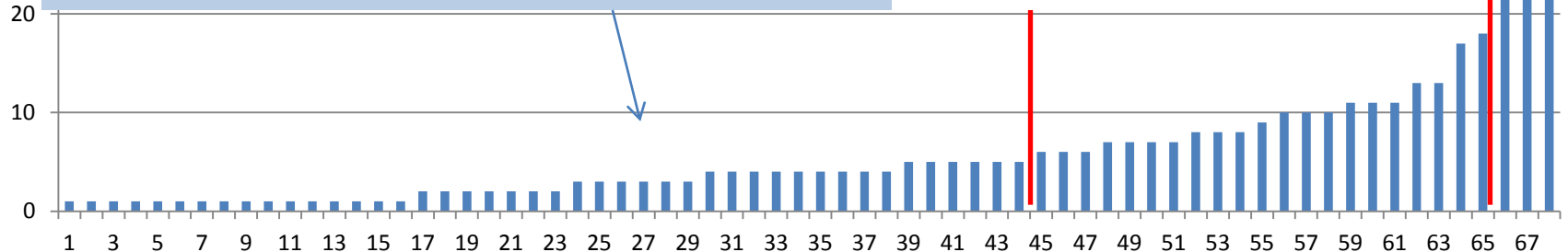


44 ziekenhuizen met <6 unieke patiënten die ingreep oesofagectomie ondergingen in 2012:

- 1) 710020 | C.H. PELTZER-LA TOURELLE VERVIERS (5)
- 2) 710027 | CL.NOTRE DAME-REINE FABIOLA CHARLEROI (5)
- 3) 710266 | CENTRE HOSPITALIER REGIONAL MONS (5)
- 4) 710710 | V.Z.W. KLINA BRASSCHAAT (5)
- 5) 710371 | ZIEKENHUIS OOST-LIMBURG GENK (5)
- 6) 710325 | CENTRE HOSPITALIER A.VESALE MONTIGNY-TILLEU (5)
- 7) 710110 | ALGEMENE KLINIEK ST JAN BRUSSEL (4)
- 8) 710166 | CLINIQUE STE. ELISABETH NAMUR (4)
- 9) 710087 | HOP. IRIS SUD FOREST (4)
- 10) 710010 | HOP ST JOSEPH-THERESE -IMTR GILLY (4)
- 11) 710117 | H.HARTZIEKENHUIS ROESLARE (4)
- 12) 710111 | EUROPAKLINIEK UKKEL (4)
- 13) 710525 | A.Z. DAMIAAN OOSTENDE (4)
- 14) 710012 | ALG ZIEKENH SINT-BLASIUS DENDERMONDE (4)
- 15) 710067 | ZIEKENHUIS H SERRUYS OOSTENDE (4)
- 16) 710412 | C.H. REG. DE LA CITADELLE LIEGE (3)
- 17) 710164 | I.H.FAMENNE ARDENNE CONDROZ MARCHE-FAMENNE (3)
- 18) 710076 | HOPITAL UNIV ST PIERRE BRUXELLES (3)
- 19) 710097 | H.HARTZIEKENHUIS LIER (3)
- 20) 710043 | CLINIQUE ST.PIERRE OTTIGNIES (3)
- 21) 710290 | ALGEMENE KLINIEK ST LUCAS GENT (3)
- 22) 710068 | CENTRE HOSPITALIER HUTOIS HUY (2)

- 23) 710550 | ZUST-BARMHARTIGHEID-SAMARIT RONSE (2)
- 24) 710715 | REGIONAAL ZIEKH ST-TRUDO SINT-TRUIDEN (2)
- 25) 710168 | C. H. DE L'ARDENNE LIBRAMONT (2)
- 26) 710246 | CLINIQUES DU SUD-LUXEMBOURG ARLON (2)
- 27) 710723 | CLIN.STE-ANNE/ST-REMI ANDERLECHT (2)
- 28) 710007 | CHR DE LA HAUTE SENNE SOIGNIES (2)
- 29) 710716 | ALGEMEEN ZIEKH VESALIUS TONGEREN (1)
- 30) 710104 | ST. JOZEFKLINIEK BORNEM (1)
- 31) 710709 | ST. DYPHNA GEEL (1)
- 32) 710718 | CENTRE HOSP. UNIV.CHARLEROI CHARLEROI (1)
- 33) 710682 | FUS.ZIEKENHUIS MONICA DEURNE (ANT.) (1)
- 34) 710063 | ST. ELISABETHZIEKENHUIS TURNHOUT (1)
- 35) 710410 | ASBL PROV DES MALADES ET MC BOUSSU (1)
- 36) 710247 | ASBL CENTRE HOSPITALIER MOUSCRON (1)
- 37) 710409 | CLIN NOTRE-DAME DE GRACE GOSELIES (1)
- 38) 710103 | C.HOSP. VALLEE DE LA SAMBRE AUVELAIS (1)
- 39) 710395 | ST. ANDRIES ZIEKENHUIS TIELT (1)
- 40) 710057 | FUS.REG.ZIEKENH.JAN YPERMAN IEPER (1)
- 41) 710314 | ALG. KLIN. H. FAMILIE REET (1)
- 42) 710310 | KLINIEK ST. AUGUSTINUS VEURNE (1)
- 43) 710006 | CENTRE HOSP. REGIONAL NAMUR (1)
- 44) 710170 | AURORAZIEKENHUIS OUDENAARDE (1)

Aantal unieke patiënten met oesofagectomie in 2012



Hospitaal (gerangschikt van klein naar groot volgens aantal unieke patiënten die ingreep oesofagectomie ondergingen)

Aantal unieke patiënten per jaar met ingreep oesofagectomie 2006-2012 Brusselse ziekenhuizen

Regio	Instelling	Benaming	Gemeente	# unieke patiënten oesofagectomie per jaar						
				2006	2007	2008	2009	2010	2011	2012
BRUSSEL	710406	HOP UNIVERSITAIRE ERASMUS	ANDERLECHT	15	16	20	23	18	17	23
	710143	UNIVERSITAIR ZIEKENHUIS	JETTE	10	8	7	9	5	7	8
	710403	CLINIQUE UNIV ST LUC	WOLUWE-ST-LAMB.	20	18	17	16	17	19	7
	710079	INSTITUT BORDET	BRUXELLES	6	4	7	8	11	11	7
	710332	CH. INTERREGIONAL E. CAVELL	UCCLE	3	4	7	5	2	7	6
	710111	EUROPAKLINIEK	UKKEL	2	3	2	5	2	4	4
	710110	ALGEMENE KLINIEK ST JAN	BRUSSEL	5	3	1	2	5		4
	710087	HOP. IRIS SUD	FOREST	1		3	6	3	2	4
	710076	HOPITAL UNIV ST PIERRE	BRUXELLES	3	4	2	1	9	2	3
	710723	CLIN.STE-ANNE/ST-REMI	ANDERLECHT	1			2			2
	710077	ASS.HOSP BXL-SCHAERBEEK	BRUXELLES	4	2	4	2	1	1	
	710150	HOP.UN.D'ENFANTS R.FABIOLA	BRUXELLES	1		1				
Totaal	BRUSSEL			71	62	71	79	73	70	68
BRUSSEL	Aantal ziekenhuizen met <u>minstens 1 ingreep</u>			12	9	11	11	10	9	10
BRUSSEL	Aantal ziekenhuizen <u>zonder ingreep</u>			0	3	1	1	2	3	2

Aantal
unieke
patiënten
per jaar
met
ingreep
oesofagec
tomie
2006-
2012

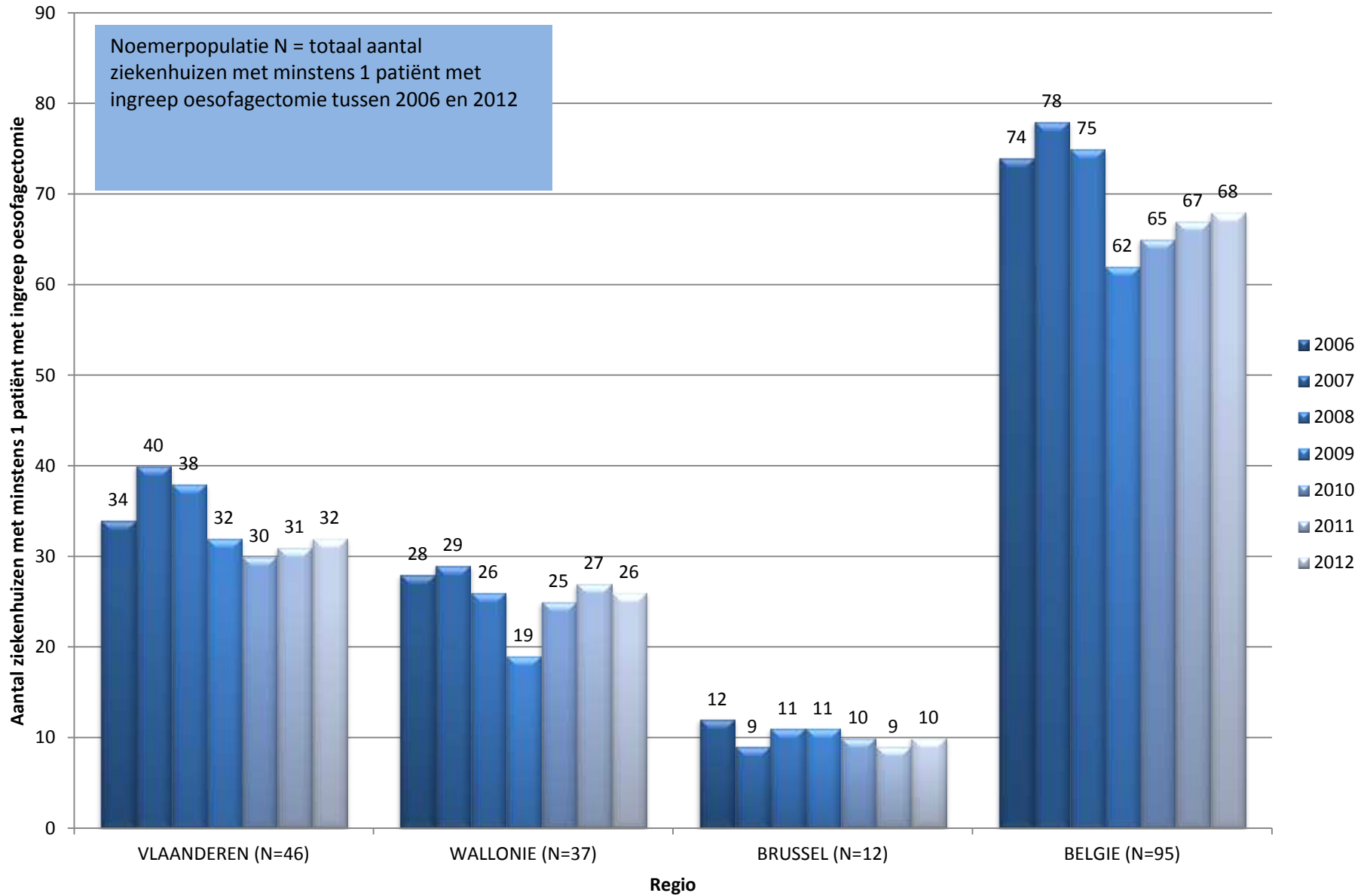
Vlaamse
ziekenhuiz
en

Prov	Instelling	Benaming	Gemeente	2006	2007	2008	2009	2010	2011	2012	
ANTWERPEN	710009	ZIEKENHUISNETWERK	ANTWERPEN	5	4	7	7	9	14	18	
	710099	GZA- ZIEKENHUIZEN	WILRIJK	6	6	3	4	2	8	13	
	710300	UNIVERSITAIR ZIEKENHUIS	EDEGEM	11	8	8	11	7	8	11	
	710689	IMELDA	BONHEIDEN	3	4	3	2	2	1	6	
	710710	V.Z.W. KLINA	BRASSCHAAT	1	4	2	4	2	4	5	
	710097	H.HARTZIEKENHUIS	LIER	7	5	6	3	2	2	3	
	710682	FUS.ZIEKENHUIS MONICA	DEURNE (ANT.)	5	3	6	5	5	1	1	
	710709	ST. DYMPHNA	GEEL		2	2	1	3		1	
	710063	ST. ELISABETHZIEKENHUIS	TURNHOUT		1			4	3	1	
	710314	ALG. KLIN. H. FAMILIE	REET		4		2			1	
	710104	ST. JOZEFKLINIEK	BORNEM		3	1				1	1
	710090	ALGEMEEN ZIEKENHUIS STJOZEF	TURNHOUT	4	1	4	4				
	710317	AZ J.PALFYN, KLIN.GALLIFORT	ANTWERPEN	4	3	1					
	710231	ALG. CENTRUMZH. ANTWERPEN	ANTWERPEN 2060	3	4	1					
	710100	ST. VINCENTIUSGASTHUIS	ANTWERPEN	2	1	3					
	LIMBURG	710243	VIRGA JESSE	HASSELT	1				3	5	8
		710371	ZIEKENHUIS OOST-LIMBURG	GENK	6	4	7	9	6	7	5
		710715	REGIONAAL ZIEKH ST-TRUDO	SINT-TRUIDEN		1				1	2
		710716	ALGEMEEN ZIEKH VESALIUS	TONGEREN							1
		710159	SALVATOR KLINIEK	HASSELT	1	5	3	2			
710719		VZW MARIAZIEKENHUIS N-LIMB.	LOMMEL		1		2				
OOST-VLAANDEREN		710670	UNIVERSITAIR ZIEKENHUIS	GENT	36	44	28	29	43	56	48
	710017	A.Z. MARIA MIDDELARES	GENT	7	7	7	2	4	7	11	
	710126	O.L.VROUW KLINIEK	AALST	7	2	2	7	9	15	10	
	710176	AALSTERS STED, ZIEKENHUIS	AALST	3	4	1	5	1	6	7	
	710012	ALG ZIEKENH SINT-BLASIUS	DENDERMONDE	2	3	4	9	7	5	4	
	710290	ALGEMENE KLINIEK ST LUCAS	GENT	6	3	3	8	6	3	3	
	710550	ZUST-BARMHARTIGHEID-SAMARIT	RONSE		1	3		5	1	2	
	710170	AURORAZIEKENHUIS	OUDENAARDE	2	1	3	2	3	2	1	
	710217	KLIN. ST. ELISABETH	ZOTTEGEM	1	1	4				2	
	710713	AZ JAN PALFIJN	GENT	1	2	3				1	
710595	FUSIEZIEK. AZ M MIDDELARES	ST-NIKLAAS	1	1	1						
710134	ST. VINCENTIUSZIEKENHUIS	DEINZE	1			1					
VLAAMS-BRABANT	710322	UNIVERSITAIRE ZIEKENHUIZEN K.U.L.	LEUVEN	120	117	99	97	106	96	110	
	710204	KLINIEK ST. JOZEF	VILVOORDE	4	1	1	1	3	2		
WEST-VLAANDEREN	710049	ALG.ZIEKENHUIS ST. JAN	BRUGGE	7	9	8	9	13	10	17	
	710396	CAZK GROENINGHE	KORTRIJK	9	8	7	8	7	6	7	
	710525	A.Z. DAMIAAN	OOSTENDE	4	1	4	9	9	6	4	
	710117	H.HARTZIEKENHUIS	ROESELARE	2	4	7	6	3	2	4	
	710067	ZIEKENHUIS H SERRUYS	OOSTENDE		1	1	2	1	3	4	
	710395	ST. ANDRIES ZIEKENHUIS	TIELT	3	2	3	4	1		1	
	710057	FUS.REG.ZIEKENH.JAN YPERMAN	IEPER		3	1	1		1	1	
	710310	KLINIEK ST. AUGUSTINUS	VEURNE			1				1	
	710032	ELISABETHZIEKENHUIS	DAMME	2	1		1	1	1		
	710378	KLINIEK ST. REMBERT	TORHOUT			3	1	2			
710002	STEDEL. ZIEKENHUIS	ROESELARE	1		2		2				
				278	280	253	258	271	280	312	
Aantal ziekenhuizen met <u>minstens 1 ingreep</u>				34	40	38	32	30	31	32	
Aantal ziekenhuizen <u>zonder ingreep</u>				12	6	8	14	16	15	14	

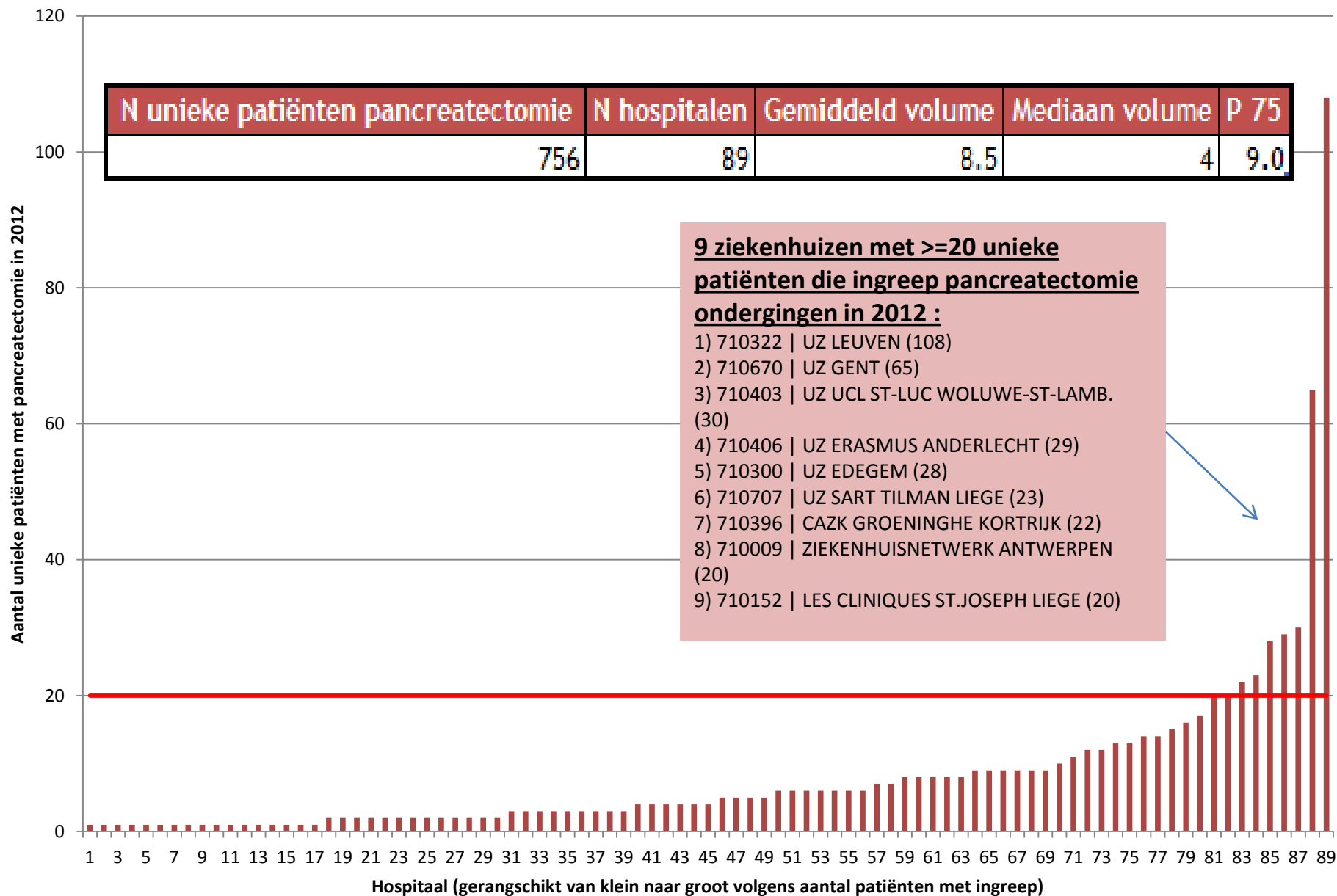
Aantal unieke patiënten per jaar met ingreep oesofagectomie 2006-2012 – Ziekenhuizen in Wallonië

Prov	Instelling	Benaming	Gemeente	# unieke patiënten oesofagectomie per jaar							
				2006	2007	2008	2009	2010	2011	2012	
HENEGOUWEN	710534	CHR DE TOURNAI	TOURNAI		1		2	3	5	11	
	710096	CENTRE HOSP DE TIVOLI	LA LOUVIERE	4	2	4	7	3	10	10	
	710146	C.H. DE JOLIMONT - LOBBES	LA LOUVIERE	5	11	13	4	6	8	8	
	710266	CENTRE HOSPITALIER REGIONAL	MONS	3	3	2	1	1	1	5	
	710325	CENTRE HOSPITALIER A.VESALE	MONTIGNY-TILLEU	4	1	3			2	5	
	710027	CL.NOTRE DAME-REINE FABIOLA	CHARLEROI		1	1	2	1	4	5	
	710010	HOP ST JOSEPH-THERESE -IMTR	GILLY	1	1	4	1	5	3	4	
	710007	CHR DE LA HAUTE SENNE	SOIGNIES	2					1	2	
	710718	CENTRE HOSP. UNIV.CHARLEROI	CHARLEROI	3	2	2		4	4	1	
	710410	ASBL PROV DES MALADES ET MC	BOUSSU	4	2	1		3	1	1	
	710247	ASBL CENTRE HOSPITALIER	MOUSCRON		1		1	2	1	1	
	710409	CLIN NOTRE-DAME DE GRACE	GOSELIES	1		2			1	1	
	710071	CL. NOTRE DAME ASBL	TOURNAI	2	3	5	1	1			
	710254	C.INT.UN. HOP.AMBROISE PARE	MONS	5		1	1		1		
	710008	RESEAU HOSP.DE MED.SOCIALE	BAUDOUR	3	1	1					
	710249	CENTRE DE SANTE DES FAGNES	CHIMAY	1	1					1	
	710724	HËPITAL DE LA MADELEINE	ATH		1	1					
	LUIK	710152	LES CLINIQUES ST.JOSEPH	LIEGE	6	5	4	5	9	3	13
		710707	CENTR HOSP UNIV SART TILMAN	LIEGE	23	25	31	21	21	26	9
710020		C.H. PELTZER-LA TOURELLE	VERVIERS	1	1		2	2	4	5	
710412		C.H. REG. DE LA CITADELLE	LIEGE	5	5	9	6	6	5	3	
710068		CENTRE HOSPITALIER HUTOIS	HUY	5	1	2	5	3		2	
710004		CLINIQUE REINE ASTRID	MALMEDY		1			1	1		
710042		C.H. B/D L ABBAY/DE HESBAYE	SERAING	1	1	1					
710158		C.H.ST VINCENT-STE ELISABET	LIEGE		1	1					
710015		ST NIKOLAUS HOSPITAL	EUPEN	1				1			
710023	CLINIQUE ANDRE RENARD	HERSTAL		1							
LUXEMBURG	710164	I.H.FAMENNE ARDENNE CONDROZ	MARCHE-FAMENNE	1				1	1	3	
	710246	CLINIQUES DU SUD-LUXEMBOURG	ARLON	2	1	1		4	3	2	
	710168	C. H. DE L'ARDENNE	LIBRAMONT	2		1		2		2	
NAMEN	710706	CLINIQUE ST LUC	NAMUR	4	4	6	1	4	4	10	
	710039	CL UNIV DE MONT DE GODINNE	GODINNE	2	1	3	2	4	7	6	
	710166	CLINIQUE STE. ELISABETH	NAMUR	1	2	1		2	2	4	
	710006	CENTRE HOSP. REGIONAL	NAMUR		2	2	1		3	1	
	710103	C.HOSP. VALLEE DE LA SAMBRE	AUVELAIS				1			1	
	710264	CENTRE HOSP DE DINANT	DINANT	1				1	1		
WAALS-BRBANT	710043	CLINIQUE ST.PIERRE	OTTIGNIES	6	14	3	4	4	4	3	
				99	96	105	68	94	107	118	
Aantal ziekenhuizen met <u>minstens 1 ingreep</u>				28	29	26	19	25	27	26	
Aantal ziekenhuizen <u>zonder ingreep</u>				9	8	11	18	12	10	11	

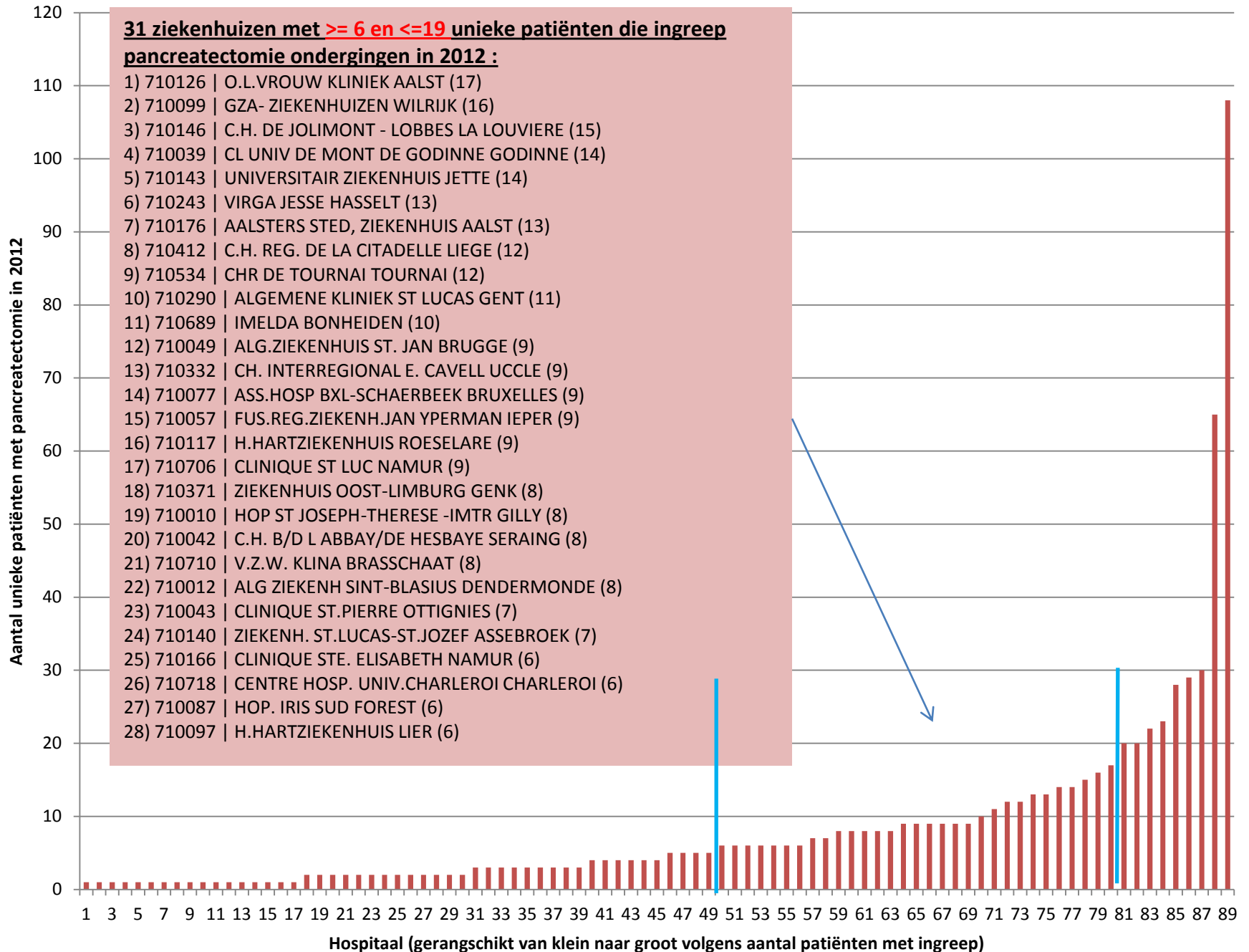
Evolutie 2006-2012 van het aantal ziekenhuizen met minstens 1 patiënt met ingreep oesofagectomie, per regio



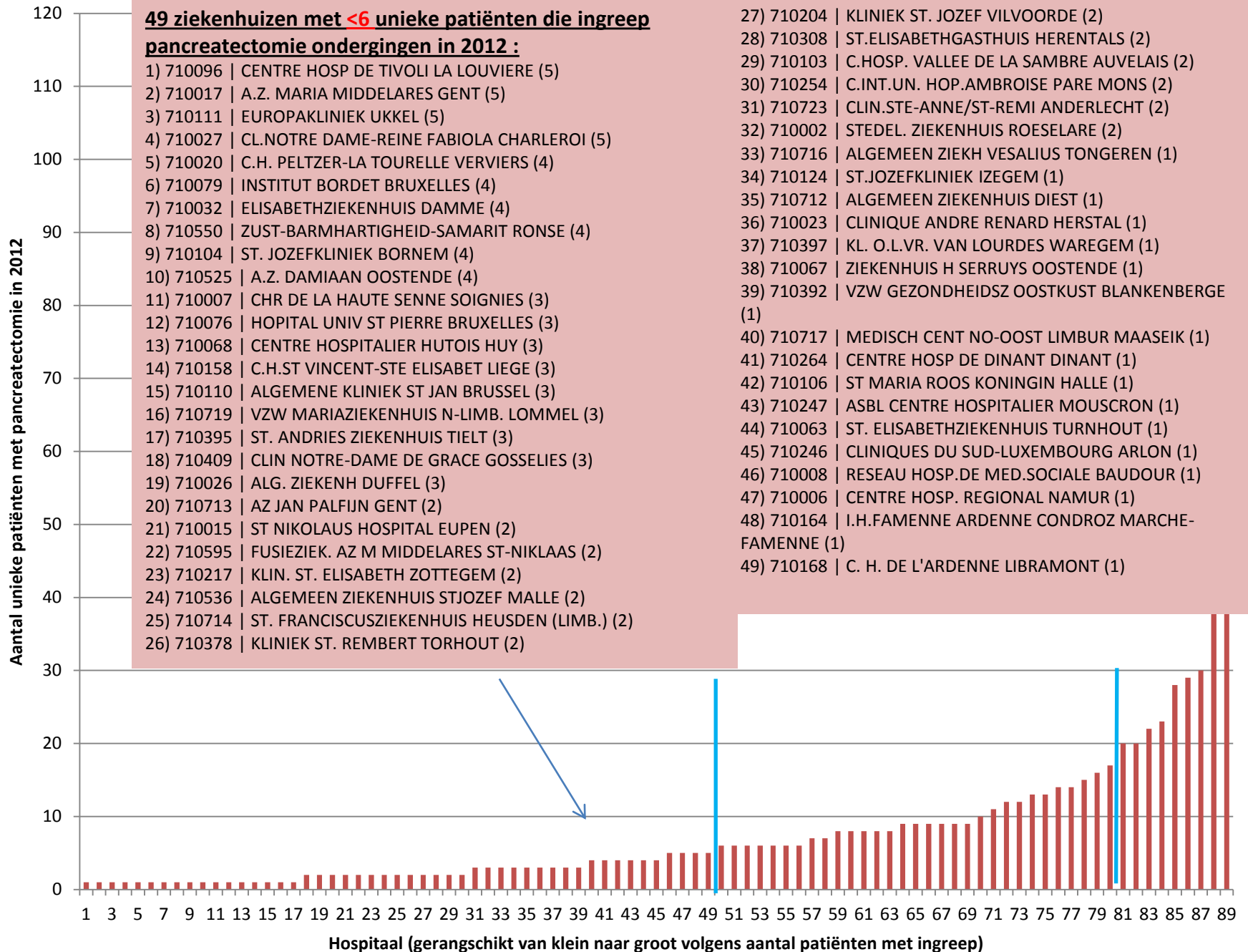
Aantal unieke patiënten waarbij pancreatetectomie werd uitgevoerd, per ziekenhuis in 2012 in België



Aantal unieke patiënten waarbij pancreatectomie werd uitgevoerd, per ziekenhuis in 2012 in België



Aantal unieke patiënten waarbij pancreatectomie werd uitgevoerd, per ziekenhuis in 2012 in België



Aantal unieke patiënten per jaar met ingreep pancreatectomie 2006-2012
Brusselse ziekenhuizen

Prov	Instelling	Benaming	Gemeente	# unieke patiënten pancreatectomie per jaar						
				2006	2007	2008	2009	2010	2011	2012
BRUSSEL	710403	CLINIQUE UNIV ST LUC	WOLUWE-ST-LAMB.	47	43	31	39	35	48	30
	710406	HOP UNIVERSITAIRE ERASMUS	ANDERLECHT	25	28	29	28	37	35	29
	710143	UNIVERSITAIR ZIEKENHUIS	JETTE	16	19	19	15	16	7	14
	710332	CH. INTERREGIONAL E. CAVELL	UCCLE	5	5	9	9	13	4	9
	710077	ASS.HOSP BXL-SCHAERBEEK	BRUXELLES	3	2	1	9	3	3	9
	710087	HOP. IRIS SUD	FOREST	2	2	2	3	2	4	6
	710111	EUROPAKLINIEK	UKKEL	1	3	5	5	7	11	5
	710079	INSTITUT BORDET	BRUXELLES		1	4	9	3	6	4
	710076	HOPITAL UNIV ST PIERRE	BRUXELLES		4	4	3	1	2	3
	710110	ALGEMENE KLINIEK ST JAN	BRUSSEL	3	2	4	2	1	1	3
	710723	CLIN.STE-ANNE/ST-REMI	ANDERLECHT		1			1	2	2
	700000	VERPL.INR.-ETABL.HOSP.	BRUXELLES			1	1			
	710150	HOP.UN.D'ENFANTS R.FABIOLA	BRUXELLES				1			
					102	110	109	124	119	123
Aantal ziekenhuizen met <u>minstens 1 ingreep</u>				8	11	11	12	11	11	11
Aantal ziekenhuizen <u>zonder ingreep</u>				5	2	2	1	2	2	2

Aantal patiënten per jaar met ingreep pancreatome die 2006 - 2012 - VLAAMSE ZIEKENHUIZEN

Prov	Instelling	Benaming	Gemeente	2006	2007	2008	2009	2010	2011	2012
ANTWERPEN	710300	UNIVERSITAIR ZIEKENHUIS	EDEGEM	18	24	24	20	24	42	28
	710009	ZIEKENHUISNETWERK	ANTWERPEN	4	5	10	10	14	19	20
	710099	GZA- ZIEKENHUIZEN	WILRIJK	7	6	10	14	19	19	16
	710689	IMELDA	BONHEIDEN	10	8	6	6	2	5	10
	710710	V. Z. W. KLINA	BRASSCHAAT	8	6	8	9	6	9	8
	710097	H.HARTZIEKENHUIS	LIER	3	4	3	5	4	9	6
	710682	FUS.ZIEKENHUIS MONICA	DEURNE (ANT.)	4	4	3	6	6	1	6
	710104	ST. JOZEFKLINIEK	BORNEM	2		4	4	4	2	4
	710026	ALG. ZIEKENH	DUFFEL	5	4	1	3	6	4	3
	710536	ALGEMEEN ZIEKENHUIS ST.JOZEF	MALLE	1		2		3	3	2
	710308	ST. ELISABETHGASTHUIS	HERENTALS				1	3		2
	710063	ST. ELISABETHZIEKENHUIS	TURNHOUT	7	6	3	4	7	7	1
	710090	ALGEMEEN ZIEKENHUIS STJOZEF	TURNHOUT	4	4	6	10	4		
	710317	AZ J.PALFYN, KLIN.GALLIFORT	ANTWERPEN	7	8	2				
	710100	ST. VINCENTIUSGASTHUIS	ANTWERPEN	6	5	4	1			
	710231	ALG. CENTRUMZH. ANTWERPEN	ANTWERPEN 2060	10	5	1				
	710102	KLINIEK H.HART VAN JEZUS	MOL	1	1	1	5	3	1	
	710314	ALG. KLIN. H. FAMILIE	REET	1	4		3	1		
	710709	ST. DYMPHNA	GEEL	1		3	1		1	
	LIMBURG	710243	VIRGA JESSE	HASSELT	5	3	3	6	8	12
710371		ZIEKENHUIS OOST-LIMBURG	GENK	7	13	12	19	15	17	8
710719		VZW MARIAZIEKENHUIS N-LIMB.	LOMMEL				3	1	5	3
710714		ST. FRANCISCUSZIEKENHUIS	HEUSDEN (LIMB.)				2	2	2	2
710717		MEDISCH CENT NO-OOST LIMBUR	MAASEIK			1	1	1		1
710716		ALGEMEEN ZIEKH VESALIUS	TONGEREN				1			1
710159		SALVATOR KLINIEK	HASSELT	6	1	6	2			
710715		REGIONAAL ZIEKH ST-TRUDO	SINT-TRUIDEN	3	1		1	1	1	
OOST-VLAANDEREN		710670	UNIVERSITAIR ZIEKENHUIS	GENT	61	74	51	75	65	70
	710126	O.L.VROUW KLINIEK	AALST	9	10	18	14	19	18	17
	710176	AALSTERS STED. ZIEKENHUIS	AALST	5	2	8	4	6	17	13
	710290	ALGEMENE KLINIEK ST LUCAS	GENT	13	6	19	8	11	9	11
	710012	ALG ZIEKENH SINT-BLASIUS	DENDERMONDE		3	3	6	5	4	8
	710170	AURORAZIEKENHUIS	QUDENAARDE	1		1	1		1	6
	710017	A.Z. MARIA MIDDELARES	GENT	11	10	6	6	9	10	5
	710550	ZUST-BARMHARTIGHEID-SAMARIT	RONSE	4	3	5	6	3	5	4
	710713	AZ JAN PALFIJN	GENT	7	3	3	5	2	1	2
	710595	FUSIEZIEK. AZ M MIDDELARES	ST-NIKLAAS	2	2	3	3	3	4	2
	710217	KLIN. ST. ELISABETH	ZOTTEGEM	1	3	5		3	2	2
	710134	ST. VINCENTIUSZIEKENHUIS	DEINZE	2			1	2		
	710265	STADSKLINIEK	LOKEREN				3	1	1	
	710222	KLINIEK H.HART	EEKLO	3						
710256	AZ WAASLAND	ST-NIKLAAS	1							
VLAAMS-BRABANT	710322	UNIVERSITAIRE ZIEKENHUIZEN K.U.L.	LEUVEN	93	96	83	113	99	106	108
	710204	KLINIEK ST. JOZEF	VILVOORDE	2	6	2	1	2	2	2
	710106	ST MARIA ROOS KONINGIN	HALLE	2	2		2	1	3	1
	710712	ALGEMEEN ZIEKENHUIS	DIEST	1		2	2	2	1	1
	710108	H. HART KLINIEK	LEUVEN					2		
WEST-VLAANDEREN	710396	CAZK GROENINGHE	KORTRIJK	8	16	20	10	12	26	22
	710049	ALG.ZIEKENHUIS ST. JAN	BRUGGE	17	10	9	11	10	19	9
	710117	H.HARTZIEKENHUIS	ROESELARE	10	18	14	5	6	12	9
	710057	FUS.REG.ZIEKENH.JAN YPERMAN	IEPER	3	3	2	4	13	5	9
	710140	ZIEKENH. ST.LUCAS-ST.JOZEF	ASSEBROEK	1	4	6	8	5	5	7
	710032	ELISABETHZIEKENHUIS	DAMME	3	7	8	5	3	6	4
	710525	A.Z. DAMIAAN	OOSTENDE	1	6	6	5	3	6	4
	710395	ST. ANDRIES ZIEKENHUIS	TIELT	2	3	4		3	3	3
	710002	STEDEL. ZIEKENHUIS	ROESELARE	4	4	3	1	2	1	2
	710378	KLINIEK ST. REMBERT	TORHOUT	1	1	1	5	3	1	2
	710067	ZIEKENHUIS H SERRUYS	OOSTENDE	4	1	4	6	7	5	1
	710124	ST.JOZEFKLINIEK	IZEGEM		3		1	1		1
	710392	VZW GEZONDHEIDSZ OOSTKUST	BLANKENBERGE		1	1				1
	710397	KL. O.L.VR. VAN LOURDES	WAREGEM	1						1
710310	KLINIEK ST. AUGUSTINUS	VEURNE		1	5	3	3	3		
				393	410	405	451	440	505	456
Aantal ziekenhuizen met minstens 1 ingreep				51	46	48	52	51	46	47
Aantal ziekenhuizen zonder ingreep				11	16	14	10	11	16	15

Aantal unieke patiënten per jaar met ingreep pancreatoomie 2006-2012 – WAALSE ZIEKENHUIZEN

Regio	Prov	Instelling	Benaming	Gemeente	2006	2007	2008	2009	2010	2011	2012		
WALLONIE	HENEGOUWEN	710146	C.H. DE JOLIMONT - LOBBES	LA LOUVIERE	23	22	8	11	11	11	15		
		710534	CHR DE TOURNAI	TOURNAI	1	2	2	2	3	4	12		
		710010	HOP ST JOSEPH-THERESE -IMTR	GILLY	16	7	5	8	6	9	8		
		710718	CENTRE HOSP. UNIV.CHARLEROI	CHARLEROI	8	7	1	5	5	5	6		
		710325	CENTRE HOSPITALIER A.VESALE	MONTIGNY-TILLEU	6	1	3	5	3	1	6		
		710096	CENTRE HOSP DE TIVOLI	LA LOUVIERE	5	7	4	3	4	4	5		
		710027	CL.NOTRE DAME-REINE FABIOLA	CHARLEROI	3	5	4	5	3	5	5		
		710007	CHR DE LA HAUTE SENNE	SOIGNIES	1	4	4		1	4	3		
		710409	CLIN NOTRE-DAME DE GRACE	GOSSELIES	2	1	1	1	6		3		
		710254	C.INT.UN. HOP.AMBROISE PARE	MONS		3	3	1	3	3	2		
		710247	ASBL CENTRE HOSPITALIER	MOUSCRON	4	3	2	3	3	2	1		
		710008	RESEAU HOSP.DE MED.SOCIALE	BAUDOUR	1	2	1	2	2	2	1		
		710071	CL. NOTRE DAME ASBL	TOURNAI	10	5	4	3	1				
		710410	ASBL PROV DES MALADES ET MC	BOUSSU	1	1	2		1	1			
		710266	CENTRE HOSPITALIER REGIONAL	MONS	1	1	1	1		1			
		710724	HËPITAL DE LA MADELEINE	ATH		2	1				1		
		710249	CENTRE DE SANTE DES FAGNES	CHIMAY					1		2		
		LUIK		710707	CENTR HOSP UNIV SART TILMAN	LIEGE	29	41	37	37	27	31	23
				710152	LES CLINIQUES ST.JOSEPH	LIEGE	15	19	19	20	27	18	20
				710412	C.H. REG. DE LA CITADELLE	LIEGE	24	20	15	15	19	14	12
710042	C.H. B/D L ABBAY/DE HESBAYE			SERAING	5	6	8	5	5	7	8		
710020	C.H. PELTZER-LA TOURELLE			VERVIERS	2	2	4	8	5	5	4		
710068	CENTRE HOSPITALIER HUTOIS			HUY	5	5	6	5	2	4	3		
710158	C.H.ST VINCENT-STE ELISABET			LIEGE	3	2	2		2	2	3		
710015	ST NIKOLAUS HOSPITAL			EUPEN	4				1	3	1	2	
710023	CLINIQUE ANDRE RENARD			HERSTAL				3	2	1	3	1	
710004	CLINIQUE REINE ASTRID			MALMEDY		2	2	1			3		
LUXEMBURG		710246	CLINIQUES DU SUD-LUXEMBOURG	ARLON		5		6	4		1		
		710168	C. H. DE L'ARDENNE	LIBRAMONT	3	1	1	1	3	1	1		
		710164	I.H.FAMENNE ARDENNE CONDROZ	MARCHE-FAMENNE				1	3	1	1	1	
NAMEN		710039	CL UNIV DE MONT DE GODINNE	GODINNE	10	12	10	7	4	5	14		
		710706	CLINIQUE ST LUC	NAMUR	6	7	5	11	6	8	9		
		710166	CLINIQUE STE. ELISABETH	NAMUR	1	1	6	8	7	6	6		
		710103	C.HOSP. VALLEE DE LA SAMBRE	AUVELAIS	1	1	1	2	5	1	2		
		710006	CENTRE HOSP. REGIONAL	NAMUR		5	7	4	6	3	1		
		710264	CENTRE HOSP DE DINANT	DINANT	1	1	1	2	3	3	1		
WAALS-BRBANT		710043	CLINIQUE ST.PIERRE	OTTIGNIES	6	13	7	6	4	9	7		
		710346	HOPITAL CIVIL	NIVELLES	1		1	1		1			
Totaal WALLONIE					198	216	182	196	186	181	186		
WALLONIE	Aantal ziekenhuizen met minstens 1 ingreep				30	33	35	34	33	35	31		

Evolutie 2006-2012 van het aantal ziekenhuizen met minstens 1 patiënt met ingreep pancreatectomie, per regio

